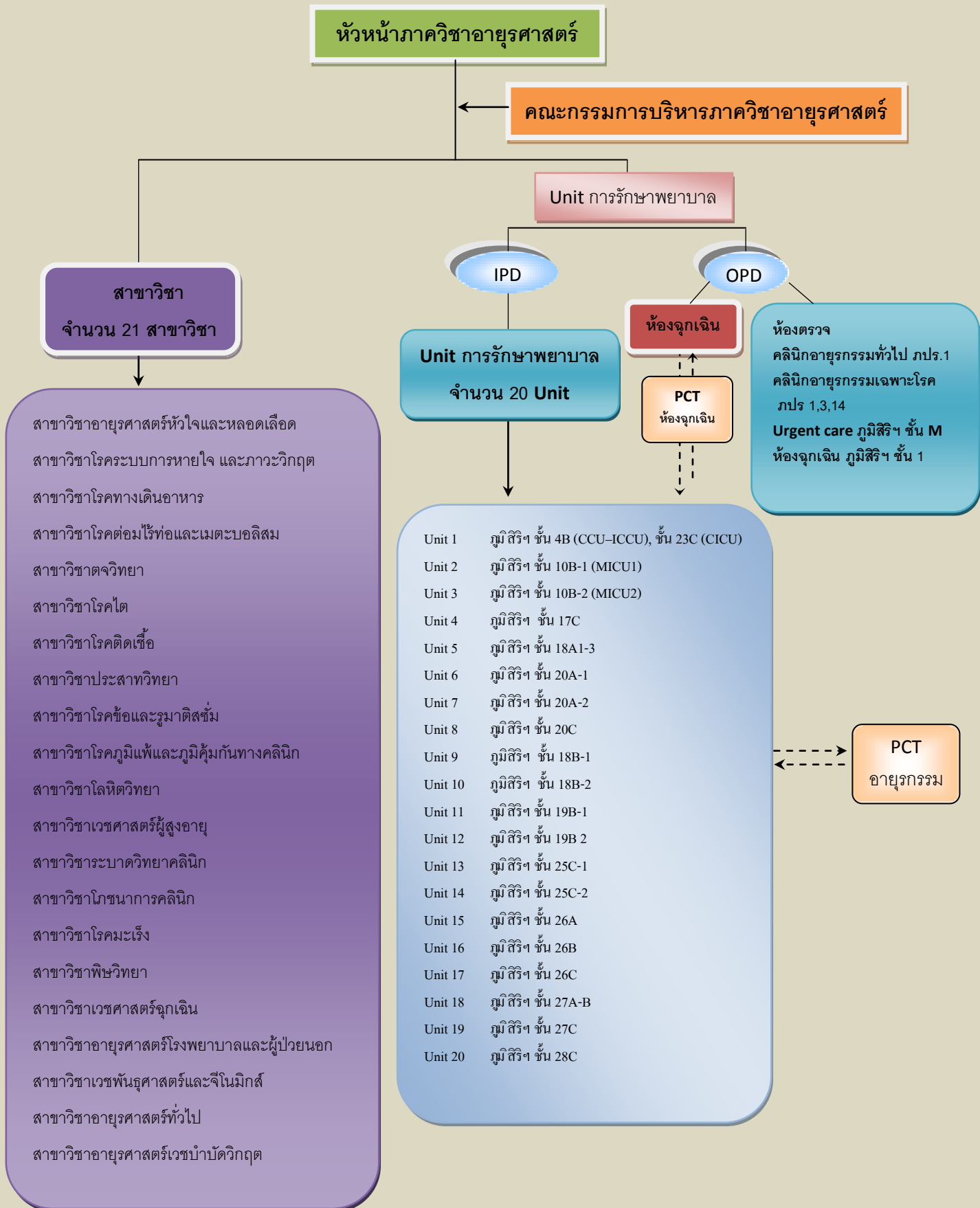


โครงสร้างภาควิชาอายุรศาสตร์

การจัดองค์กร ภาควิชาอายุรศาสตร์ (Organization Chart)



โครงสร้างการบริหาร

หัวหน้าภาควิชาอายุรศาสตร์ - ศ.ดร.นพ.วิโรจน์ ศรีอุฬารพงศ์

คณะกรรมการบริหารภาควิชาอายุรศาสตร์

หัวหน้าภาค	ศ.ดร.นพ.วิโรจน์ ศรีอุฬารพงศ์รอง
หัวหน้าฯ ฝ่ายบริหาร	รศ.นพ.กมล แก้วกิตติณรงค์
รองหัวหน้าฯ ฝ่ายบริหาร	ผศ.นพ.ธิดิ สันันบุญ
รองหัวหน้าฯ ฝ่ายบริหาร และงานบริการผู้ป่วยใน	รศ. นพ.ชูศักดิ์ ลิ้มไทย์
รองหัวหน้าฯ ฝ่ายบริหาร และงานบริการผู้ป่วยนอก	ผศ.นพ.ยงเกษม วรเศรษฐการกิจ
รองหัวหน้าฯ ฝ่ายการศึกษาระดับปริญญา	ผศ.พญ.กมลวรรณ จุติวรกุล
รองหัวหน้าฯ ฝ่ายการศึกษาระดับหลังปริญญา	รศ.พญ.รภัฏ พิทยานนท์
รองหัวหน้าฯ ฝ่ายการศึกษาระดับบัณฑิตศึกษา	รศ.พญ.นภา ปริญญานิติกุล
รองหัวหน้าฯ ฝ่ายวิจัย	ศ.นพ.ณัฐชัย ศรีสวัสดิ์
รองหัวหน้าฯ ฝ่ายประชุมวิชาการ	รศ.พญ.ลลิตา วัฒนจักรยา
รองหัวหน้าฯ ฝ่ายเทคโนโลยีและสารสนเทศ	อ.นพ.ชนันท์ กำธรรัตน์

งานประกันคุณภาพ
QA + HA

สาขาวิชา	หัวหน้า
อายุรศาสตร์หัวใจและหลอดเลือด	รศ.พญ.ศริญญา ภูวนันท์
โรคระบบการหายใจ และภาวะวิกฤต	ศ.นพ.ณัฐพงษ์ เจริญจริยธรรม
โลหิตวิทยา	รศ.นพ.นภชาญ เอื้อประเสริฐ
โรคทางเดินอาหาร	รศ.พญ.สุนิสา พัชรตระกูล
โรคต่อมไร้ท่อและเมตะบอลิซึม	ผศ.พญ.พัชญา บุญชายนันต์
ตจวิทยา	รศ.พญ.ภาวิณี ฤกษ์นิมิตร
โรคไต	ศ.นพ.ยิ่งยศ อวิหิงสานนท์
โรคติดเชื้อ	รศ.นพ. โอกาส พุทธเจริญ
ประสาทวิทยา	ผศ.พญ.อภิญญาเพ็ญ สาระชา วสันติวงศ์
โรคข้อและรูมาติสซั่ม	ผศ.นพ.สิทธิชัย อุกฤษฏชน
โรคภูมิแพ้และภูมิคุ้มกันทางคลินิก	รศ.นพ.เจตตะนง แก้วสังกราม
ระบาดวิทยาคลินิก	อ.นพ.จิรัฏฐ์ พรรณจิตต์
เวชศาสตร์ผู้สูงอายุ	อ.นพ. ไอศวรรย์ เพชรหล่อเหลี่ยม
โภชนาการคลินิก	รศ.นพ.นริศร ลักขณาวัชรินทร์
โรคมะเร็ง	รศ.พญ.นภา ปริญญานิติกุล
พิษวิทยา	ผศ.นพ.สุชัย สุเทพารักษ์
เวชศาสตร์ฉุกเฉิน	รศ.นพ.ครองวงศ์ มุสิกถาวร
อายุรศาสตร์โรงพยาบาลและผู้ป่วยนอก	ผศ.นพ.ยงเกษม วรเศรษฐการกิจ
เวชพันธุศาสตร์และจีโนมิกส์	อ.นพ.ประสิทธิ์ ฝ่ำทองคำ
อายุรศาสตร์ทั่วไป	รศ.พญ.ปิยวรรณ กิตติสกุลนาม
อายุรศาสตร์เวชบำบัดวิกฤต	อ.พญ.มนาลี ปาจินนุวรรณ์

หน่วยการรักษา หัวหน้า

Unit 1	อ.นพ.วรฤทธิ์ เลิศสุวรรณเสรี
Unit 2	อ.พญ.มนาลี ปาจินนุวรรณ์
Unit 3	ศ.นพ.ณัฐพงษ์ เจริญจริยธรรม
Unit 4	ผศ.นพ.ธิดิ สันันบุญ
Unit 5	รศ.พญ.อรอุมา ชูตินนตร
Unit 6	ผศ.พญ.สุนิสา ก้องเกียรติกมล
Unit 7	รศ.พญ.นภา ปริญญานิติกุล
Unit 8	รศ. นพ.กฤษฏา วุฒิการณ์
Unit 9	ศ.นพ.สุเทพ กลชาญวิทย์
Unit 10	ผศ.นพ.สุชัย สุเทพารักษ์
Unit 11	ศ.นพ.เกื้อเกียรติ ประดิษฐ์พรศิลป์
Unit 12	ศ.นพ.ชัชมา สานกระต่าย
Unit 13	รศ.นพ.ประเดิมชัย คงคำ
Unit 14	ศ.นพ.รังสรรค์ ฤกษ์นิมิตร
Unit 15	รศ.นพ.พิสุทธิ์ กตเวทิน
Unit 16	รศ.นพ.กมล แก้วกิตติณรงค์
Unit 17	ศ.นพ.ยิ่งยศ อวิหิงสานนท์
Unit 18	รศ.นพ.สารัช สุนทรโยธิน
Unit 19	รศ.นพ.โอกาส พุทธเจริญ
Unit 20	ศ.นพ.เฉลิมศักดิ์ กาญจนบุษย์

งานบริหารงานทั่วไป

บริหาร :-	การเงินงบประมาณ, พัสดุ, บุคลากร, สารบรรณและประชาสัมพันธ์
วิชาการ :-	ก่อนปริญญา, หลังปริญญา, บัณฑิตศึกษา, ประชุมวิชาการ, การประกันคุณภาพการศึกษา
วิจัย :-	ประสานงาน งานวิจัย
บริการ :-	ผู้ป่วยใน, ผู้ป่วยนอก

วิสัยทัศน์ พันธกิจ และภารกิจหลัก

ภาควิชาอายุรศาสตร์ คณะแพทยศาสตร์ จุฬาลงกรณ์มหาวิทยาลัย

วิสัยทัศน์

ภาควิชาอายุรศาสตร์ เป็นหน่วยงานในคณะแพทยศาสตร์ จุฬาลงกรณ์มหาวิทยาลัย ที่มุ่งผลิตบัณฑิตและแพทย์เฉพาะทางที่ใฝ่รู้ คู่คุณธรรม พร้อมทั้งมีการสร้างงานวิจัยและผลงานวิชาการที่มีคุณค่าเป็นแหล่งอ้างอิงทั้งในระดับประเทศและระดับนานาชาติ มีความเป็นเลิศทางด้านงานบริการ และมีการพัฒนาตนเองอย่างต่อเนื่อง

พันธกิจ / วัตถุประสงค์

1. ผลิตแพทย์ แพทย์ผู้เชี่ยวชาญ และบัณฑิตวิทยาศาสตร์การแพทย์ที่มีความรู้คู่คุณธรรม ใฝ่รู้และมีเจตคติที่ดี
2. สร้างงานวิจัยและองค์ความรู้ที่มีคุณค่า เป็นที่ยอมรับในระดับชาติและนานาชาติ
3. ให้บริการทางอายุรกรรมที่มีประสิทธิภาพ อย่างเสมอภาค และสร้างความพึงพอใจต่อผู้รับบริการ
4. ให้บริการทางวิชาการเพื่อเผยแพร่และแลกเปลี่ยนความรู้ในระดับชาติและนานาชาติ
5. สร้างและพัฒนาเครือข่ายด้านการเรียนการสอน การวิจัย บริการทางวิชาการ และบริการทางการแพทย์ในระดับชาติและนานาชาติ
6. ทำนุ บำรุง ศิลปวัฒนธรรม เพื่อดำรงไว้ซึ่งเอกลักษณ์และภูมิปัญญาไทย
7. สืบค้นแสวงหาทรัพยากร และมีการบริหารจัดการที่ดี เพื่อสนับสนุนการดำเนินงาน
8. ตรวจสอบและพัฒนาตนเองอย่างต่อเนื่อง และเป็นระบบ
9. สร้างคุณภาพชีวิตและสิ่งแวดล้อมที่ดีต่อบุคลากรในภาควิชา